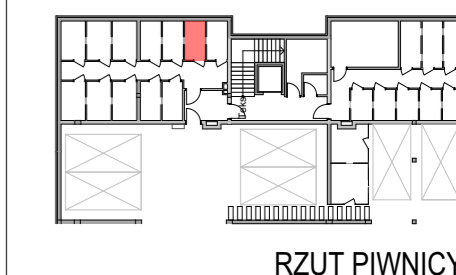
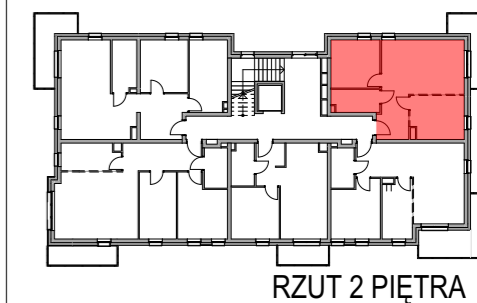


**Spółdzielnia
Mieszkaniowa
w Tczewie**

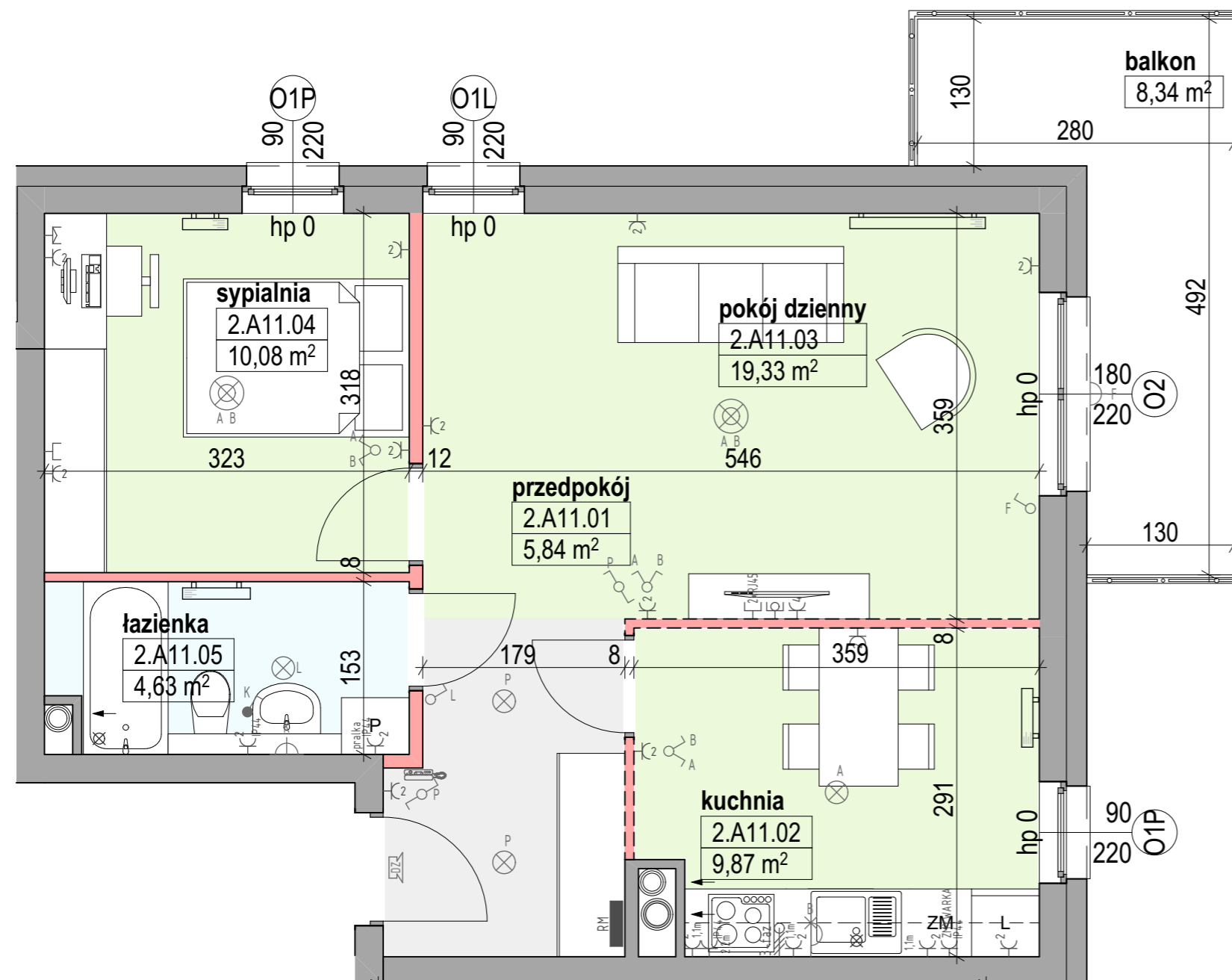
**OSIEDLE
JAWOROWA**



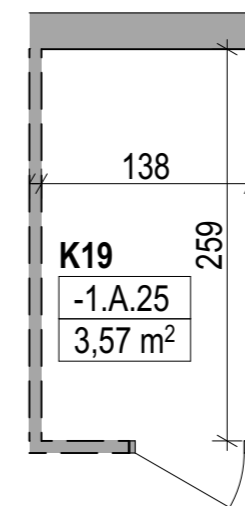
NR KLATKI	A
PIĘTRO	2 PIĘTRO
NR MIESZKANIA	A11
NR KOM. LOKAT.	K19 - 3,57m ²

POW. UŻYTKOWA MIESZKALNA (PUM) **49,75m²**

A 11



RZUT MIESZKANIA



**RZUT KOMÓRKI
LOKATORSKIEJ**



UWAGA:
1. WYMIARY POMIESZCZEŃ, LOKALIZACJĘ PRZYRZĄDÓW SANITARNYCH, ROZMIESZCZENIE PUNKTÓW OŚWIETLENIOWYCH ETC. PODANO ZGODNIE Z PROJEKTEM BUDOWLANYM. MOGĄ WYSTĄPIĆ NIEWIELKIE RÓŻNICE WYMIARÓW I USYTUOWANIA ELEMENTÓW POWSTAŁE W TRAKCIE REALIZACJI PRAC BUDOWLANYCH. PODANE WYMIARY SĄ WYMIARAMI W ŚWIETLE PIONOWYCH PRZEGRÓD (ŚCIAN) W STANIE SUROWYM.
2. ZESTAWIENIE POWIERZCHNI UŻYTKOWYCH POSZCZEGÓLNYCH POMIESZCZEŃ I LOKALI PODANO NA PODSTAWIE PROJEKTU BUDOWLANEGO; OBLICZENIE POWIERZCHNI UŻYTKOWYCH POSZCZEGÓLNYCH POMIESZCZEŃ I LOKALU WYKONANO ZGODNIE Z ROZPORZĄDZENIEM MINISTRA TRANSPORTU, BUDOWNICTWA I GOSPODARKI MORSKIEJ Z DNIA 25.04.2012 Z PÓŹNIEJSZYMI ZMIANAMI W SPRAWIE SZCZEGÓŁOWEGO ZAKRESU I FORMY PROJEKTU BUDOWLANEGO.

<ul style="list-style-type: none"> grzejnik c.o. grzejnik c.o. drabinkowy dzwonek przycisk dzwonka unifon tablica mieszkaniowa + tablica mieszk. teletechniczna wypust elektryczny 1-fazowy wypust elektryczny 3-fazowy 	<ul style="list-style-type: none"> łączniki gniazda wtykowe gniazdo usług telekomunikacyjnych RJ45 gniazdo TV wypust połączenia wyrównawczego wypusty oświetleniowe sufit wypusty oświetleniowe naścienne wypusty oświetleniowe zewnętrzne 	<ul style="list-style-type: none"> ks 150 235 ściana nierozbieralna ściana z możliwością rozbiórki sugerowana zabudowa lekka łazienki (przeznaczona pod elementy montażowe i instalacyjne) 	<ul style="list-style-type: none"> balustrada szklana balustrada pełna
---	--	--	--